



Fundusze Europejskie

Kadry nowoczesnej gospodarki



Fundusze Europejskie
dla Rozwoju Społecznego



Rzeczpospolita
Polska

Dofinansowane przez
Unię Europejską



 **PARP**
Grupa PFR



Fundusze Europejskie

Witamy na konferencji inauguracyjnej projekt „Profesjonalne kadry GOZ” nr FERS.01.03-IP.09-0092/23

Beneficjent projektu: ADN Akademia Biznesu sp. z o. o.

Instytucja Pośrednicząca: Polska Agencja Rozwoju Przedsiębiorczości

Instytucja Zarządzająca: Minister właściwy do spraw rozwoju regionalnego



Fundusze Europejskie
dla Rozwoju Społecznego



Rzeczpospolita
Polska

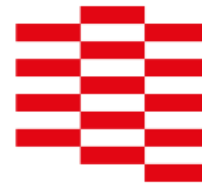
Dofinansowane przez
Unię Europejską



 **PARP**
Grupa PFR

Patronat

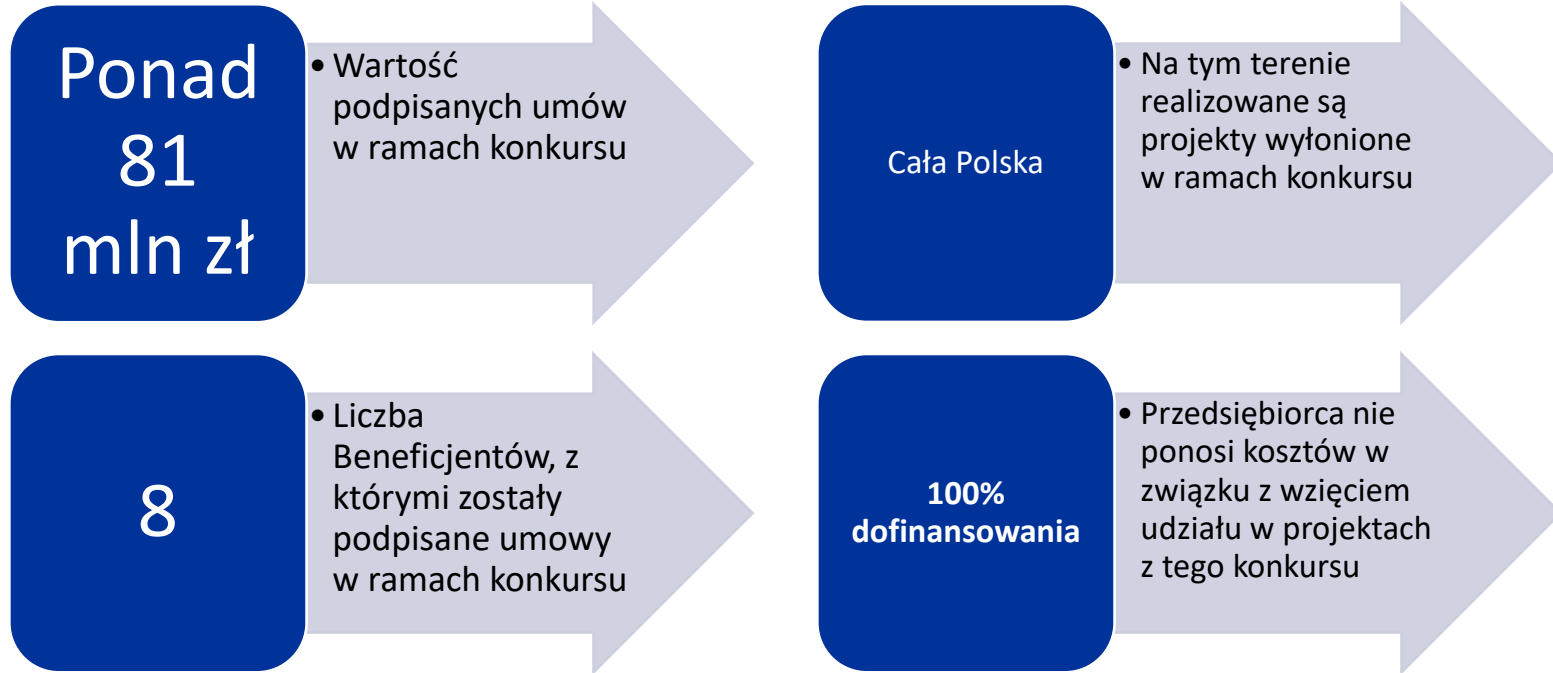
Projekt „Profesjonalne kadry GOZ” został objęty patronatem Pracodawców RP



**Pracodawcy
Rzeczypospolitej
Polskiej**

Rok założenia 1989

Podstawowe informacje na temat konkursu „GOZ - to się opłaca” nr FERS.01.03-IP.09-005/23



Podstawowe informacje na temat projektu

W jakim okresie realizujemy projekt?

- Od 01.03.2024
- Do 31.12.2026

Na jakim obszarze realizujemy projekt?

- Projekt jest ogólnopolski

Do kogo kierowany jest projekt?

- Do MŚP oraz dużych przedsiębiorstw i ich pracowników – udział dużych nie większy, niż 40%

Wartość projektu

- Całkowita: 9 699 533,40 zł
- Dofinansowanie z UE (EFS+): 8 004 054,96 zł



Fundusze Europejskie

Głównym celem projektu jest rozwój kompetencji dotyczących zielonej ekonomii w zakresie nisko i zero emisyjności oraz gospodarki o obiegu zamkniętym.

Cel zostanie osiągnięty poprzez udział przedsiębiorców i ich pracowników w wysokiej jakości szkoleniach i doradztwie.

Odbiorcami wsparcia w projekcie jest grupa 760 pracowników (zgodnie z art. 3 ustawy o PARP) – kadra zarządzająca i osoby bezpośrednio zaangażowane lub które planuje się zaangażować w proces planowania lub wdrażania rozwiązań gospodarki niskoemisyjnej lub GOZ z minimum 250 przedsiębiorstw z obszaru całej Polski. Liczba pracowników z dużych przedsiębiorstw jest ograniczona maksymalnie do 40% ogólnej liczby przyjętych do projektu pracowników.



Fundusze Europejskie
dla Rozwoju Społecznego



Rzeczpospolita
Polska

Dofinansowane przez
Unię Europejską



 **PARP**
Grupa PFR

Jak dostać się do naszego projektu?

- W pierwszej kolejności zapraszamy do zapoznania się ze stroną internetową projektu <https://profesjonalnekadrygoz.pl/> i Regulaminem rekrutacji dostępnym na stronie projektu w zakładce „Do pobrania” <https://profesjonalnekadrygoz.pl/do-pobrania/>
- Jeżeli spełniają Państwo kryteria przystąpienia do projektu opisane w Regulaminie projektu, zapraszamy do zgłaszania się w trwającej rundzie naboru poprzez Informatyczny System Zgłoszeniowy dostępny na stronie <https://profesjonalnekadrygoz.pl/rekrutacja/> . Informacje o rozpoczynających się naborach będą udostępniane na stronie projektu <https://profesjonalnekadrygoz.pl/aktualnosci/> .
- **Pierwszy nabór rozpoczyna się 21.05.2024 r. o godz. 12:00, będzie trwać do 03.06.2024 r.**
- Do weryfikacji Państwa zgłoszenia niezbędne będzie przesłanie do nas kompletu dokumentów wymaganych zgodnie z zapisami Regulaminu projektu. Beneficjent na ich podstawie decyduje, czy przedsiębiorca i pracownicy delegowani do projektu spełniają warunki udzielenia im wsparcia. **Ważnym elementem weryfikacji będzie określenie poziomu posiadanej przez pracowników wiedzy w tematyce GOZ – dzięki temu wsparcie w projekcie będzie dostosowane do poziomu posiadanej już przez uczestników wiedzy.**
- Po wydaniu decyzji pozytywnej z przedsiębiorcą zostanie podpisana umowa wsparcia. Czas na jej realizację to 6 miesięcy. W ramach naszego projektu przedsiębiorcom udzielana jest **tylko pomoc de minimis. UDZIAŁ PRZEDSIĘBIORCY W PROJEKCIE JEST W 100% DOFINANSOWANY.**

Maksymalne kwoty wsparcia (pomocy de minimis) przypadające na jednego pracownika przedsiębiorstwa:

10 300,82 zł

- na 1 Uczestnika, który skorzysta ze Ścieżki szkoleniowej 1 oraz 10 godzin doradztwa poszkoleniowego

9 859,40 zł

- na 1 Uczestnika, który skorzysta ze Ścieżki szkoleniowej 2 oraz 10 godzin doradztwa poszkoleniowego

9 891,40 zł

- na 1 Uczestnika, który skorzysta ze Ścieżki szkoleniowej 3 oraz 10 godzin doradztwa poszkoleniowego

Przedsiębiorca i jego pracownicy będą mogli skorzystać z jednej z wybranych ścieżek szkoleniowych (1, 2 lub 3) oraz z doradztwa poszkoleniowego:

Ścieżka 1:

- Szkolenie z zagadnień ogólnych (8 godzin) (online)
- oraz
- Szkolenie z zagadnień specjalistycznych (16 godzin)

Ścieżka 2:

- Szkolenie z zagadnień specjalistycznych (16 godzin)

Ścieżka 3:

- Szkolenie z jednego wybranego zagadnienia z części specjalistycznej (16 godzin)

Doradztwo poszkoleniowe dla wszystkich uczestników zgodnie ze zgłoszonym zapotrzebowaniem – max 10 godzin na 1 uczestnika

W ramach korzystania ze szkoleń uczestnicy będą mieli zapewnione wyżywienie, noclegi oraz zwroty kosztów dojazdu.

W momencie zakończenia udziału w projekcie nastąpi ponowne przeliczenie otrzymanej pomocy de minimis na podstawie wsparcia, z którego uczestnik faktycznie skorzystał.



Fundusze Europejskie

Gospodarka o obiegu zamkniętym



Fundusze Europejskie
dla Rozwoju Społecznego



Rzeczpospolita
Polska

Dofinansowane przez
Unię Europejską



PARP
Grupa PFR



Prelegent:

**dr hab. Ewelina Szczech-
Pietkiewicz profesor SGH**

Kierowniczka Zakładu Unii Europejskiej Instytutu
Międzynarodowej Polityki Gospodarczej Kolegium
Gospodarki Światowej Szkoły Głównej Handlowej
w Warszawie

Ekspertka w dziedzinie Gospodarki o obiegu
zamkniętym

Słowem wstępu

- Gospodarka o obiegu zamkniętym to model produkcji i konsumpcji, który polega na dzieleniu się, pożyczaniu, ponownym użyciu, naprawie, odnawianiu i recyklingu istniejących materiałów i produktów tak długo, jak to możliwe.
- Najważniejsze zasady gospodarki o obiegu zamkniętym (GOZ) w bezpośredni sposób wpływają na codzienne prowadzenie działalności gospodarczej w Polsce.
- Zarówno unijne, jak i polskie przepisy dążą do transformacji gospodarki w kierunku GOZ.
- Wymaga to podjęcia szeregu różnych działań na wszystkich etapach cyklu życia produktów, zaczynając od ich projektowania, przez pozyskanie surowca, przetwórstwo, produkcję, konsumpcję, zbieranie odpadów aż po ich zagospodarowanie. Ma to doprowadzić do odejścia od modelu gospodarki linearnej opierającej się na zasadzie „weź – wyprodukuj – zużyj – wyrzuć”. W podejściu GOZ jeżeli odpady już powstaną, powinny być traktowane jako surowce wtórne i być wykorzystane do ponownej produkcji.

Korzyści z wprowadzenia GOZ w przedsiębiorstwie

- Dodatkowe środki pieniężne – wiele programów dofinansowania
- Obniżenie kosztów operacyjnych
- Zmniejszenie ryzyka i zabezpieczenie przed niestabilnymi rynkami energii i łańcuchami dostaw
- Poprawa reputacji marki oraz przyciąganie świadomych ekologicznie klientów i pracowników
- Przygotowanie się na przyszłe przepisy dotyczące efektywności energetycznej przedsiębiorstw
- Wsparcie walki ze zmianami klimatycznymi
- Wdrożenie zasad gospodarki obiegu zamkniętego pomaga budować przewagę konkurencyjną. Wybór dostawców produktów i usług, którzy generują niższy ślad węglowy staje się koniecznością. Ma realny wpływ na koszty prowadzenia firmy

Przepisy prawne (krajowe i europejskie) nakładające obowiązki związane z dostosowaniem przedsiębiorstw do nowego modelu gospodarki

KRAJOWE

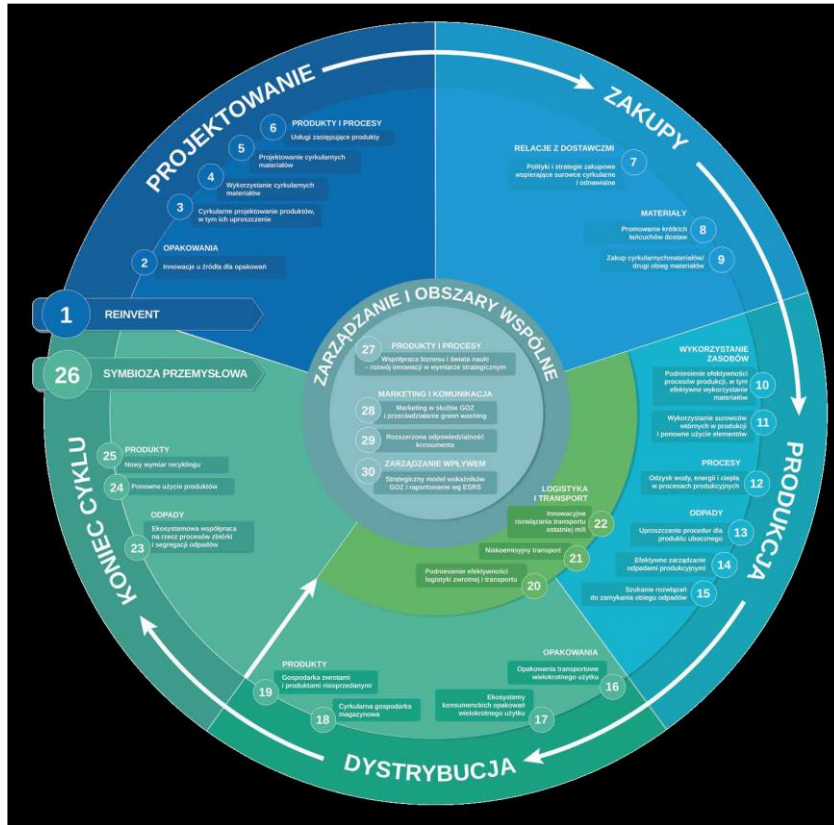
- Mapa Drogowa transformacji w kierunku gospodarki o obiegu zamkniętym
- ustawa o gospodarce opakowaniami i odpadami opakowaniowymi (tzw. ustawa kaucyjna),
- ustawa. o przeciwdziałaniu marnowaniu żywności,
- ustawa o zużytym sprzęcie elektrycznym i elektronicznym,
- ustawa o obowiązkach przedsiębiorców w zakresie gospodarowania niektórymi odpadami oraz o opłacie produktowej,
- ustawa o utrzymaniu czystości i porządku w gminach.

EUROPEJSKIE

- EUROPEJSKI ZIELONY ŁAD i regulacje wprowadzające
- Nowy Plan na rzecz gospodarki obiegu zamkniętego: dla czystszej i bardziej konkurencyjnej Europy (2020)
- Rozporządzenie dot. ekoprojektowania produktów
- Rozporządzenie o opakowaniach i odpadach opakowaniowych (PPWR)

Strategie GOZ dla biznesu

- **Cyrkularne projektowanie produktów:** Szacuje się, że 80% wpływu produktu na środowisko tworzy się już na etapie projektowania. Oznacza to, że już na etapie projektowania należy brać pod uwagę kolejne fazy życia produktu, w tym to, co będzie się z nim działo po okresie konsumpcji.
- **Usługi zastępujące produkty:** w modelu obiegu zamkniętego producent zapewnia konsumentowi stały dostęp do funkcjonalności, której potrzebuje, a nie jednorazowy produkt. Produkt staje się usługą, a producenci towarów przyjmują rolę usługodawców.
- **Promowanie krótkich łańcuchów dostaw:** Każde ogniwo w łańcuchu może powodować potencjalną utratę wartości lub stanowić szansę na zapewnienie zrównoważonego rozwoju zaangażowanym ludziom i środowisku naturalnemu. Im dłuższy łańcuch dostaw, tym więcej wytwarzanych emisji. Zatem skracając łańcuch dostaw firmy tak, aby w miarę możliwości obejmował lokalnych dostawców, firma zmniejsza swój ślad środowiskowy.
- **Cyrkularna gospodarka zwrotami i produktami niesprzedanymi:** logistyka zwrotna wymaga proces zarządzania łańcuchem dostaw w obszarze planowania i kontroli nad powrotem produktów (zarówno pełnowartościowych, jak i niepełnowartościowych) z punktów zużycia lub od końcowego użytkownika do producenta albo dystrybutora po to, by umożliwić ich naprawę, renowację, regenerację oraz powrót do ponownego użycia.
- **Symbioza przemysłu:** oznacza łączenie firm z różnych branż w celu wykorzystania odpadów jednej firmy (np. energii, komponentów lub materiałów) jako zasobów dla innej. koncepcja ta czerpie inspirację z natury.



Po więcej informacji zapraszamy na stronę internetową projektu oraz do kontaktu z pracownikami biura projektu

- Biuro projektu znajduje się pod adresem:

ul. Prosta 69, 00-838 Warszawa

tel.: +48 22 208 28 57, 503 455 332

e-mail: profesjonalnekadrygoz@adn.pl

- Godziny otwarcia biura projektu:

Poniedziałek – piątek 08:00-16:00

W celu umówienia się w innych godzinach – prosimy o wcześniejszy kontakt telefoniczny.

- Strona projektu:

<https://profesjonalnekadrygoz.pl/>

- <https://www.facebook.com/ADNPROJEKTY>



Zgłoszenie niezgodności dotyczącej konwencji o prawach osób z niepełnosprawnością

Informujemy o możliwości zgłaszania podejrzenia o niezgodności Projektu lub działań Beneficjenta z Konwencją o prawach osób z niepełnosprawnością sporządzoną w Nowym Jorku dnia 13 grudnia 2006 r. (Dz. U. z 2012 r. poz. 1169, z późn. zm.), zwanej dalej „KPON”. Sygnały, zgłoszenia lub skargi dotyczące wystąpienia niezgodności projektów FERS z postanowieniami KPON można przekazywać za pomocą:

- poczty tradycyjnej, w formie listownej na adres ministerstwa: Ministerstwo Funduszy i Polityki Regionalnej, ul. Wspólna 2/4, 00-926 Warszawa lub Polska Agencja Rozwoju Przedsiębiorczości, ul. Pańska 81/83, 00-834 Warszawa
- skrzynki nadawczej e-puap Ministerstwa Funduszy i Polityki Regionalnej (adres skrytki: /MIR/SkrytkaESP) lub Polska Agencja Rozwoju Przedsiębiorczości (adresy skrytek: /PARP/SkrytkaESP oraz /PARP/kancelariaPARP)
- poczty mailowej na maila profesjonalnekadrygoz@adn.pl



**Dziękujemy za spotkanie
Zapraszamy do udziału w projekcie
Profesjonalne kadry GOZ**